

# Özellikler

# LEO 23 GT

**TEUPEN**<sup>®</sup>  
...access redefined

## PERFORMANS

Çalışma yüksekliği maks.	23,00 m
200 kg ile yatay erişim	11,20 m
Yatay erişimde maksimum yükseklik	11,50 m
Sepet kapasitesi	200 kg
Hareketli kaldırma kolu	-
Sepet dönüşü	180°
Taret dönüşü	360°
Kaldırılabilen zemin eğimi	16,7°/%30,0
Yükseklik ve genişlik palet ayarı	23/45 cm
Eğimli yerlerde sürüş kabiliyeti, maks.	16,7°/%30,0
Eğim açısı	15,5°/27,0 %
Sürüş hızı	1,3 km/h

## ÖLÇÜLER

Platform yüksekliği (A)	1,10 m
Platform uzunluğu (B)	1,42 m
Platform genişliği (C)	0,70 m
Toplam uzunluk (D)	6,20 m
Sepetsiz uzunluk (E)	-
Yükseklik, sürüş konumu (F)	1,97 m
Genişlik, minimum toplam genişlik (G)	0,98 m
Yerden yükseklik, maks. (H)	0,40 m
Palet (U x G) (I)	1,45 m x 0,20 m
Standart sabitleme ayağı ayak izi uzunluğu (J)	4,53 m
Standart sabitleme ayağı ayak izi genişliği (K)	4,33 m
Bir taraf darken ayak izi uzunluğu (L)	5,98 m
Bir taraf darken ayak izi genişliği (M)	3,42 m
İki taraf darken ayak izi genişliği (N)	2,58 m
Sabitlenme ayağı plakası Ø	0,18 m

## AĞIRLIK

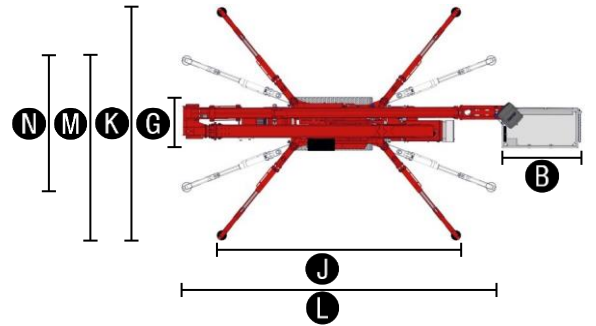
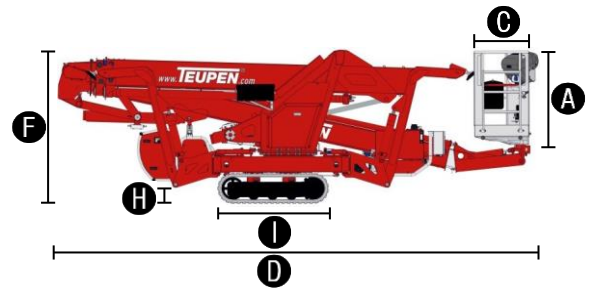
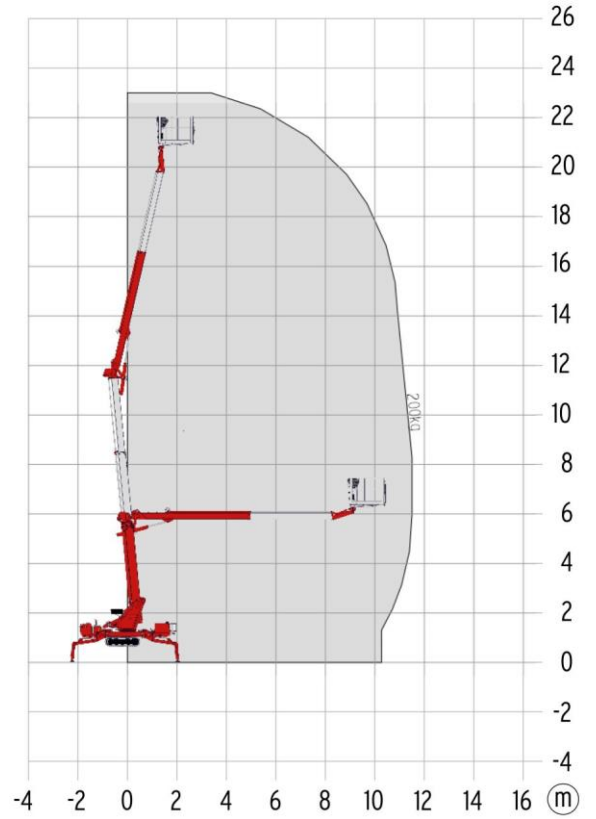
Toplam ağırlık	2990 kg
Sürüş konumunda hareketli yük	4,02 kN/m <sup>2</sup>
Çalışma konumunda hareketli yük	1,78 kN/m <sup>2</sup>
Sabitlenme ayağı plakası başına noktasal yük, maks.	22,40 kN

## GÜÇ

Standart güç kaynakları  
(elektrik ve yanmalı motor) Elektrik: 230 V, 12,9 A, 2,2 kW  
Dizel: Kubota Z 602 (10,8 kW/14,5 hp)

Opsiyonel güç kaynağı Li-lyon Akü: 48 V

Yakıt tankı kapasitesi, Dizel motor 12,0 l



## STANDARTLARA UYUMLULUK

2006/42/EC—Makine direktifi  
(Uyumlaştırılmış standart EN280:2001 + A2:2009); 2004/108/EC (EMC);  
2000/14/EC (Gürültü emisyonu direktifi — açık alan)

## ŞASI

- Hidrolik fren sistemli güçlü palet tahriki
- Hassas elektrohidrolik kablolu uzaktan kumanda üzerinden üst düzey manevra kabiliyeti
- Kapalı alanlarda iz yapmayan, dış derinliği düşük kauçuk palet
- Mekanik olarak yüksekliği ve genişliği ayarlanabilen palet şasisi

## DENGELEME

- Sabitleme ayağı ayar izleme özelliğine sahip, tamamen hidrolik, otomatik düzeltme sistemi
- Tek taraflı veya çift taraflı dar olarak ayarlanabilen değişken sabitleme ayağı sistemi
- Aşınmaya dirençli, sürtünmesiz PVC sabitleme ayağı

## BOM SİSTEMİ

- Teleskopik üst ve alt bomlar, trapez şekilli alüminyum profiller
- Tüm fonksiyonlar tek bir kontrol panelinden kullanılabilir
- Sezgisel operatör yönlendirme özelliğine sahip elektrikli oransal kumandalar
- Entegre kullanım fonksiyonu olan sağlam, kilitlenebilir kontrol paneli
- Elektrohidrolik düzeltme sistemi olan otomatik düzeltmeli platform
- Ekstra esneklik için köşeye monte edilmiş, 180° dönebilen sepet
- Yüksek performanslı döndürme halkası, sonsuz dişli ve hidrolik motor ile bom dönüşü

## GÜÇ

- 230 V elektrik motoru (EU)
- Elektronik regülasyonlu motor kontrolü ile Kubota dizel motor Z602 (10,8 kW/14,5 hp)
- Sepette yanmalı motoru çalıştırma-durdurma düğmesi

## VERİMLİLİK, GÜVENLİK, KALİTE

- Sepette 230 V (EU) priz
- Güvenlik kemeri ve alet tepsisi için gözleri bulunan ergonomik şekilli sepet
- RAL 3020 yüksek kaliteli boya (kırmızı)
- El pompasıyla acil durumlarda hidrolik indirme özelliği
- Kablolar ve hortumlar bom yapısı üzerinden güvenli şekilde geçirilmiş
- Biyobozunur hidrolik yağ
- Kilitleme valfleri - tüm hidrolik silindirlerin doğrudan üzerinde hidrolik dönüş valfleri
- Hidrolik sistemi aşırı yüksek basınçlardan koruyan tahliye valfleri
- Yağ tankı, acil durum kumandaları ve bağlantı kabloları ve hortumları için koruyucu kapaklar
- Saat sayacı
- Şasi üzerinde eksiksiz ikinci kontrol kutusu ve ekranla hata analizi
- Fuzzy IV kontrol

## OPSİYONLAR

- Dizel motor yerine Li-İyon akü tahriki, 48 V\* Bu opsiyon, elektrikli acil durum indirme ile birleştirilemez.
- RAL şemasına uygun, özel boya, tek renk (metalik kaplamalar, sinyal renkleri veya özel renkler hariç)
- RAL şemasına uygun, özel boya, çift renk (metalik kaplamalar, sinyal renkleri veya özel renkler hariç)
- Mekanik ayarlanabilen palet şasisi yerine hidrolik olarak yüksekliği ve genişliği ayarlanabilen palet şasisi
- Elektrikli acil durum indirme (12 kg ek ağırlık) Bu opsiyon, akü tahriki ile birleştirilemez
- Özel düzenlenmiş beyaz iz bırakmayan kauçuk paletler

\*Düşük treyler kullanıldığında, bu opsiyonla toplam ağırlığı izin verilen brüt ağırlık olan 3,5 tonun altında tutmak mümkün değildir.

## AKSESUARLAR

- Güvenlik kemeri
- Sabitleme ayağı takozu (450 x 400 x 40 mm)
- Sabitleme ayağı takozları için kilitlenebilir saklama çerçevesi (ek ağırlık yakl. 4 kg)
- 4 sabitleme ayağı/sürgülü takoz (700 x 220 x 60 mm)
- Palet matı (2000 x 800 x 15 mm)
- Yüksek kalitede polipropilen kumaştan yapılmış 2 koruyucu palet kapağı
- Piston çubuğu (sabitleme ayağı/stabilizör) silindirleri üzerinde 4 kapak (ek ağırlık: 10 kg)
- Motor ünitesi üzerinde 2 LED far, 10-30 V
- Ağaçtan koruma paketi, şunlardan oluşur:
  - Kontrol kutusu üzerinde koruyucu kapak
  - Teleskopik silindir koruyucu kapağı
  - Piston çubuğu (sabitleme ayağı/stabilizör) silindirleri üzerinde kapaklar

## TREYLER

- Tandem Düşük Platformlu treyler (alüminyum)